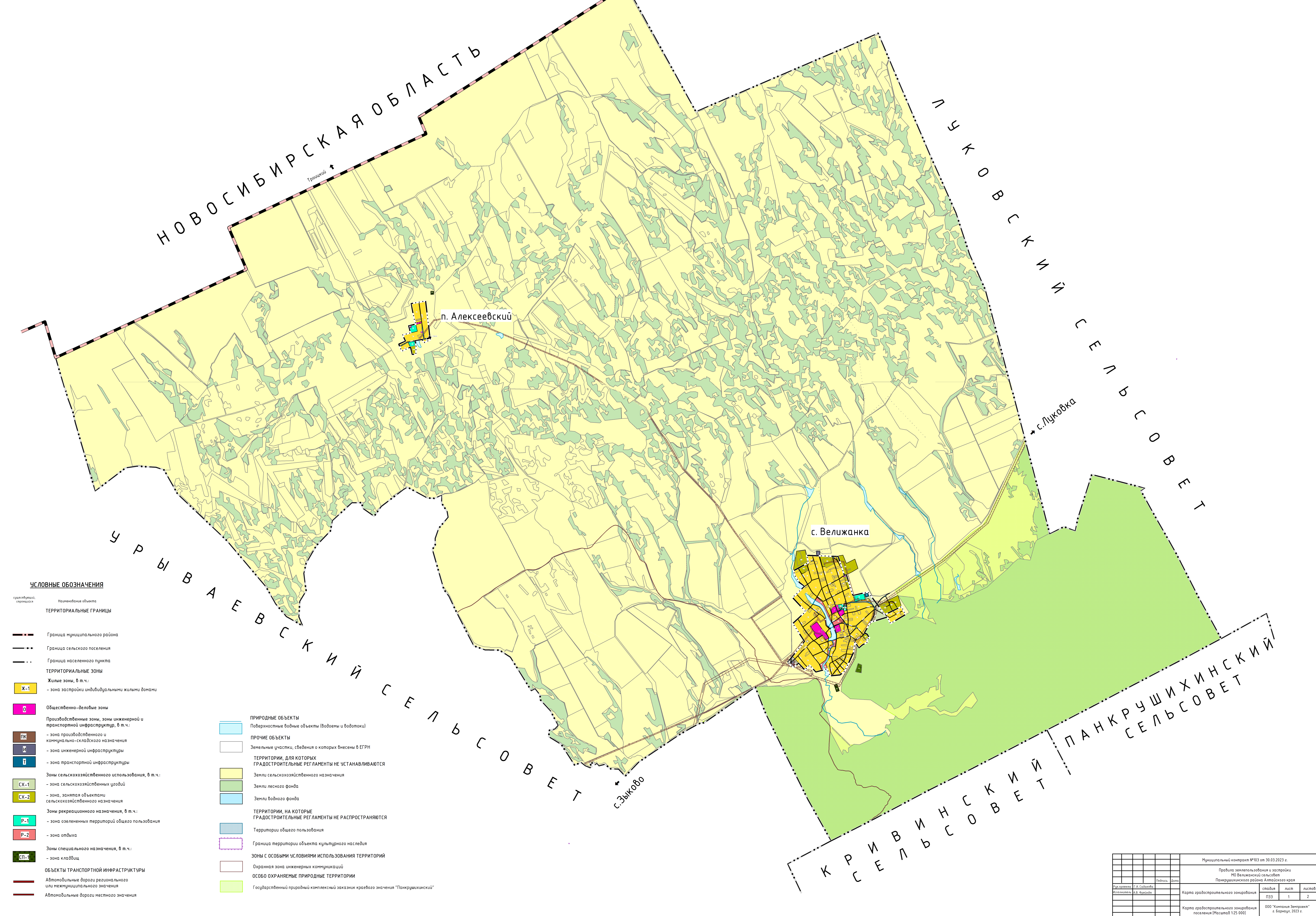


# ПРАВИЛА ЗЕМЛЕПОЛЬЗОВАНИЯ И ЗАСТРОЙКИ МО ВЕЛИЖАНСКИЙ СЕЛЬСОВЕТ ПАНКРУШИХИНСКОГО РАЙОНА АЛТАЙСКОГО КРАЯ

Карта градостроительного зонирования МО Велижанский сельсовет Панкрушихинского района Алтайского края

Масштаб 1:25000



## УСЛОВНЫЕ ОБОЗНАЧЕНИЯ

- символический обозначение
- ТЕРРИТОРИАЛЬНЫЕ ГРАНИЦЫ**
- Граница муниципального района
  - Граница сельского поселения
  - Граница населенного пункта
- ТЕРРИТОРИАЛЬНЫЕ ЗОНЫ**
- Жилые зоны, в т.ч.:**
- X-1 - зона застройки индивидуальными жилыми домами
- Общественно-деловые зоны**
- O - Производственные зоны, зоны инженерной и транспортной инфраструктуры, в т.ч.:
    - OX - зона производственного и коммунально-складского назначения
    - OXI - зона инженерной инфраструктуры
    - OXII - зона транспортной инфраструктуры
- Зоны сельскохозяйственного использования, в т.ч.:**
- SX-1 - зона сельскохозяйственных угодий
  - SX-2 - зона, занятая объектами сельскохозяйственного назначения
- Зоны рекреационного назначения, в т.ч.:**
- P-1 - зона озелененных территорий общего пользования
  - P-2 - зона отдыха
- Зоны специального назначения, в т.ч.:**
- SP-1 - зона кладбищ
- ОБЪЕКТЫ ТРАНСПОРТНОЙ ИНФРАСТРУКТУРЫ**
- Автомобильные дороги регионального или межмуниципального значения
  - Автомобильные дороги местного значения

- ПРИРОДНЫЕ ОБЪЕКТЫ**
- Поверхностные водные объекты (водоемы и водотоки)
- ПРОЧИЕ ОБЪЕКТЫ**
- Земельные участки, сведения о которых внесены в ЕГРН
- ТЕРРИТОРИИ, ДЛЯ КОТОРЫХ ГРАДОСТРОИТЕЛЬНЫЕ РЕГЛАМЕНТЫ НЕ УСТАНОВЛИВАЮТСЯ**
- Земли сельскохозяйственного назначения
  - Земли лесного фонда
  - Земли водного фонда
- ТЕРРИТОРИИ, НА КОТОРЫЕ ГРАДОСТРОИТЕЛЬНЫЕ РЕГЛАМЕНТЫ НЕ РАСПРОСТРАНЯЮТСЯ**
- Территории общего пользования
- Зоны с особыми условиями использования территорий**
- Охраняемая зона инженерных коммуникаций
  - ОСОБО ОХРАНЯЕМЫЕ ПРИРОДНЫЕ ТЕРРИТОРИИ
  - Государственный природный комплексный заказник краевого значения "Панкрушихинский"

		Муниципальный контракт №103 от 30.03.2023 г.	
		Правила землепользования и застройки МО Велижанский сельсовет Панкрушихинского района Алтайского края	
Исполнитель	И.А. Сидоркин	Лист	1
Исполнитель	А.В. Воробей	Лист	2
Карта градостроительного зонирования		Лист	1
Карта градостроительного зонирования поселения (Масштаб 1:25 000)		Лист	2